

Chú Bạch Tuộc và Mèo Hướng dẫn chế độ học vụ





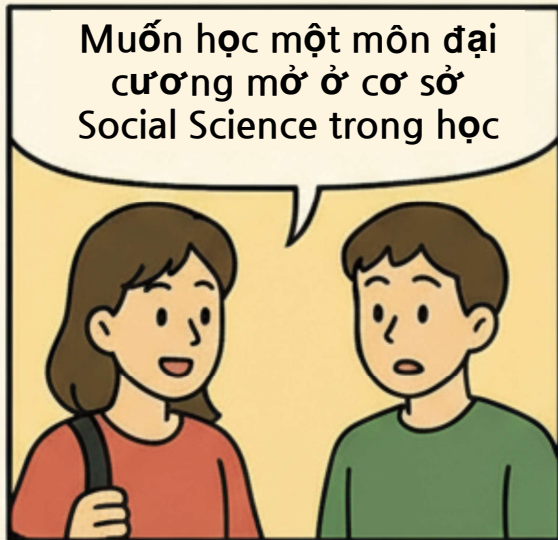
Thử thách Bạch Tuộc 1 - Đánh giá môn học



Thử thách Bạch Tuộc 2 - Thông tin liên lạc



Thử thách Bạch Tuộc 3 - Đăng ký học



Thử thách Bạch Tuộc 4 - Chuyển điểm

Nhiệm vụ hôm nay là chuyển điểm.



Còn dư 4 tín chỉ học kỳ này, tưởng được chuyển hết!



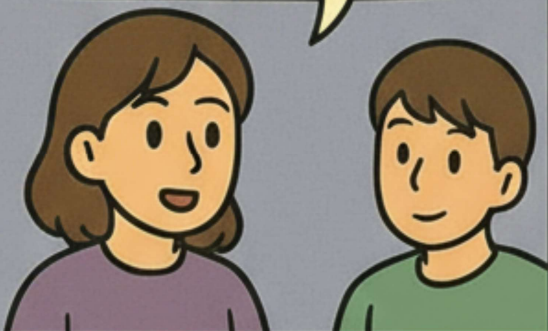
Tiếc là tối đa chỉ chuyển được 3 tín chỉ.



Ồi? Vậy 1 tín chỉ kia mất



Vậy có thể dùng điểm đã chuyển đến khi nào?



Chỉ dùng được trong học kỳ chính.



Thử thách Bạch Tuộc 5: Điểm môn học đã hủy



Lưu ý của phòng

1. Tín chỉ môn đã hủy sẽ không được chuyển sang kỳ sau.
2. Thời gian đăng ký hủy môn: Thường 3 tuần sau khai giảng (xem thông báo học vụ)
3. Chi tiết liên hệ phòng hỗ trợ học vụ 02-300-1473

Thử thách Bạch Tuộc 6: Tín chỉ tự do lựa chọn

Tín chỉ tự do lựa chọn là học môn nào cũng được à?



Vậy tín chỉ chuyên ngành học dư ra có tự chuyển thành tín chỉ tự do được không?

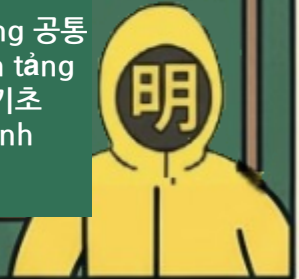


Khoan đã! Đăng ký tín chỉ ngay từ ban đầu là tín chuyên ngành thì không thay đổi đâu nhé!



Các môn có thể chọn vào phần tự do lựa chọn:

1. Đại cương cơ sở 핵심
2. Đại cương phổ thông 일반
3. Đại cương chung 공통
4. Đại cương nền tảng học thuật 학문기초
5. Chuyên ngành



À, tín chỉ tự do lựa chọn là số tín chỉ mình tự chọn học được!



Chính xác! Đăng ký môn đó với tư cách ban đầu là gì thì sẽ không thay đổi được nhé!



Đánh giá môn học

Kết thúc một học kỳ!



Hoàn thành bằng đánh giá môn học!



Cảm ơn thầy cô đã nhiệt huyết giảng dạy!



Góp ý kiến để cải thiện lớp học!



Đừng quên nhé! Nhất định nhớ nha!



Thời gian đánh giá môn học: Khoảng tuần thứ 13 mỗi học kỳ

Cách làm: Vào MSI > Đánh giá môn học > Đánh giá từng lớp

Không hoàn thành: thì không xem được điểm trong thời gian công bố điểm