

# 章鱼先生和猫先生 介绍的学士制度指南





# 章鱼挑战 1 - 课程评价



## 章鱼挑战 2 - 联系方式



## 章鱼挑战 3 - 选修交叉课程



## 章鱼挑战 4 - 学分转入

今天的任务是学分转入。



这学期还剩下4个学分！  
应该都能转到下个学期把？



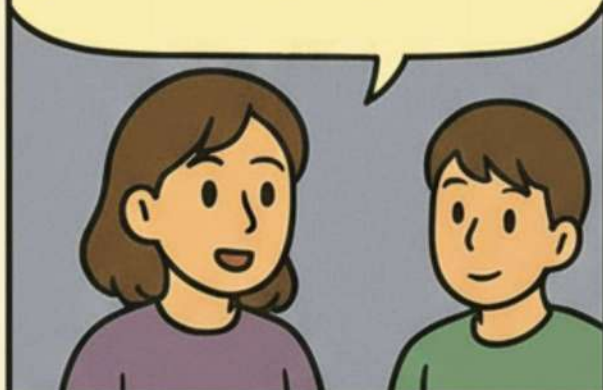
很遗憾，最多只能转入3个学分。



诶？  
剩下的1个学分就会作废吗？



那么，  
学分转入可以使用到什么时候呢？



只能在正规学期内使用。



## 章鱼挑战 5 - 退课学



### 学事通知事项

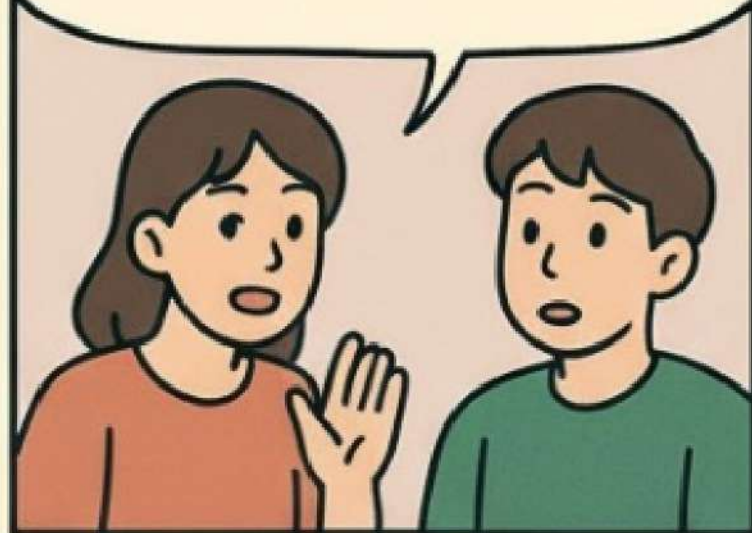
1. 退课学分不包含在学分转入内。
2. 退课申请时间：通常在开学后第3周（参考学事公告）
3. 详细咨询请联系学事职员部门：02-300-1473

# 章鱼挑战 6 - 自由选修

自由选修学分可以选任何课程吗？



那专业学分超过的部分也能算作自由选修吗？



等等！  
修读类别是不会改变的。

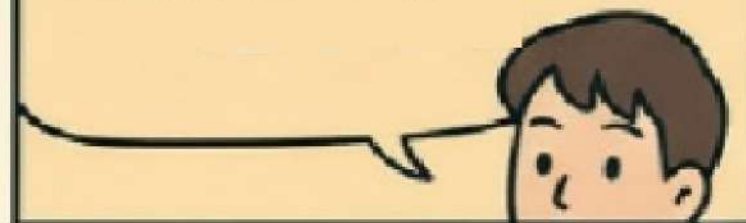


可计入自由选修的课程

- ✓ 핵심교양
- ✓ 일반교양
- ✓ 공통교양
- ✓ 학문기초
- ✓ 전공



啊~自由选修就是可以自由选择的学分数啊！



答对了！自由选修不会改变修读类别



# 课程评价

学期结束啦！



以课程评价画上句号！



向辛苦的教授表示感谢！



为课程改进提出一句建议吧！



别忘了！一定要做哦！



课程评价时间：每学期大约第13周

方式：MSI > 课程评价 > 课程评

未完成时：在成绩查询期间无法查看成绩