

쭈구미와 궁금이가
안내하는 학사제도안내





꾸꾸미 챌린지 1 - 강의평가



꾸꾸미 챌린지 2 - 연락처



꾸꾸미 챌린지 3 - 교차수강

이번 학기에 서울캠에서
개설된 교양 듣고 싶어



캠퍼스가 달라도
다 수강 가능하단데?



잠깐! 다 교차수강
가능한 건 아닙니다!



공통·핵심 교양
교차수강 불가



아 ... 공통·핵심 교양은
꼭 내 캠퍼스에서
들어야 겠네



미션 클리어!



쭈꾸미 챌린지 4 - 학점이월

쭈꾸미 챌린지,
오늘의 미션은
학점이월입니다.



이번 학기에 4학점이
남았어!
다 이월되겠지?



아쉽지만,
최대 3학점까지만
이월 가능합니다.



엥? 나머지 1학점은
없어지는거야?



그럼 언제까지
이월학점을
쓸 수 있나요?



정규학기까지만
사용 가능



꾸꾸미 챌린지 5 - 수강철회 학점



학사 안내사항

1. 수강철회 학점은 학점이월에 포함되지 않습니다.
2. 수강철회 신청 기간: 보통 개강 3주후 (학사 공지 참고)
3. 자세한 문의 학사지원팀 02-300-1473

쭈꾸미챗린지 6 -자유선택

자유선택 학점은
아무 과목이나 가능해?



그럼 전공 초과 학점도
자유선택으로 바꿀 수 있어?



잠깐! 이수 구분은
변경되지 않아

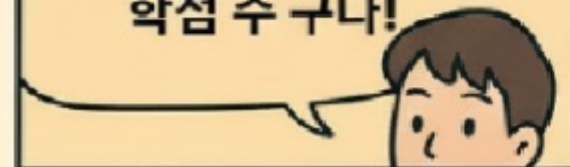


자유선택 가능 과목

- ✓ 핵심교양
- ✓ 일반교양
- ✓ 공통교양
- ✓ 학문기초
- ✓ 전공



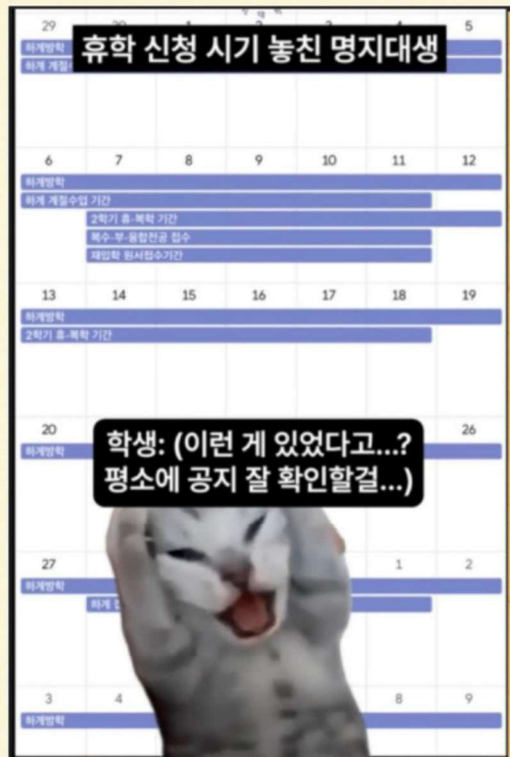
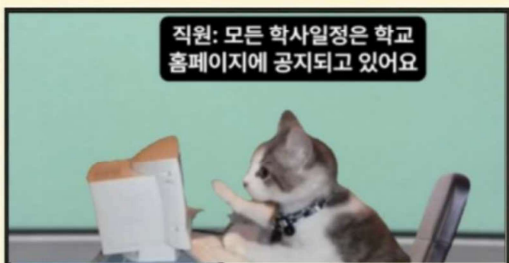
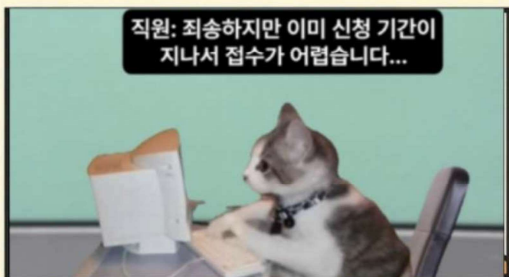
아 ~ 자유선택은
자유롭게 들을 수 있는
학점 수구나!



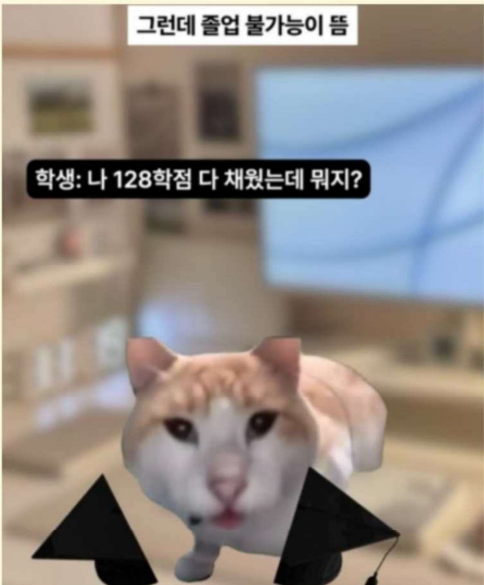
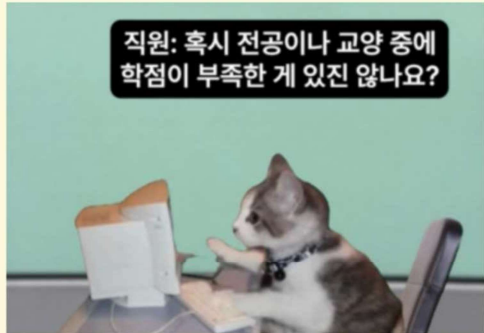
정답! 자유선택은
이수구분이
바뀌지 않습니다!



휴학 신청 시기 놓친 명지대생



졸업 준비하는 명지대생



졸업 준비하는 명지대생

학생: 근데 일반 교양 3학점 더 들었는데
이걸로 대체는 안되나요?



학생: 그럼 전공 3학점을 더 채워야
하는 거네요...

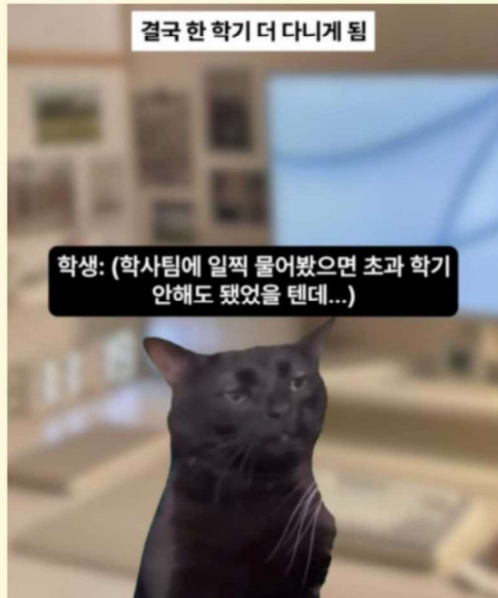


직원: 죄송합니다. 일반 교양 초과분은
전공 학점으로 인정되지 않아요



결국 한 학기 더 다니게 됨

학생: (학사팀에 일찍 물어봤으면 초과 학기
안해도 됐었을 텐데...)



직원: 안내문에 있는 '이수유형'대로
충족해야만 졸업이 가능해요



수강 계획 짜는 명지대생

수강신청 미리담기 하는 날

학생: 직전 학기 4.2잖아?
나 의외로 공부 잘 할지도?




수강신청 미리담기 하는 날

학생: 그럼 3학점 더 들을 수 있으니까
전공 하나 더 들어야겠다!








수강 계획 짜는 명지대생

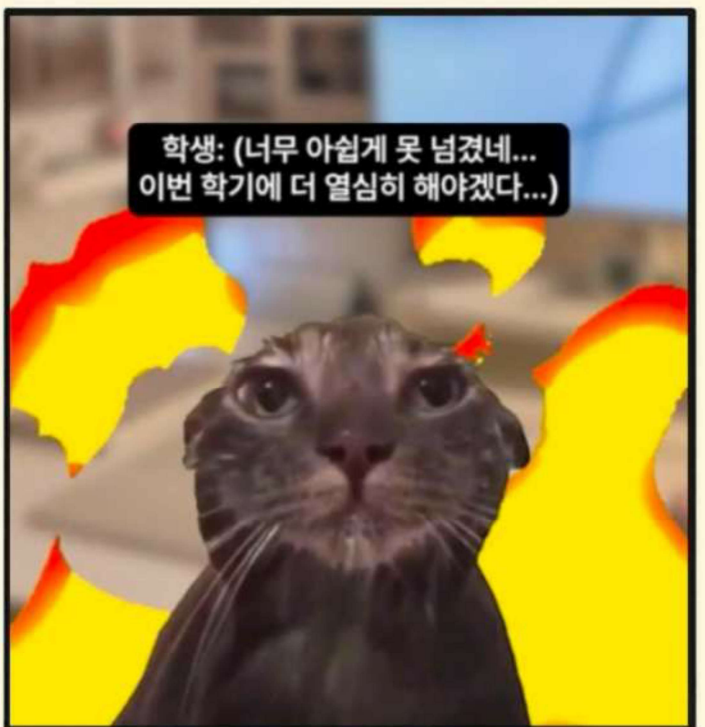
- ✓ 직전 학기 평점 4.0 이상
- ✓ 전체 평점 4.0 이상

"모두 충족 시" 3학점 추가

직원: 성적우수로 추가 학점을 받으려면
"직전 학기 평점"과 "전체 평점" 둘 다 4.0
이상인 경우에만 가능해요~



직원:
MSI 학생정보시스템 - 교과/수강 - 학점이월내역조회
들어가 보면 자세한 설명이 있으니 확인해보세요~



"모두 충족 시" 3학점 추가!

1. 직전 학기 평점 4.0 이상
2. 전체 평점 4.0 이상

강의평가

한학기의 끝!



강의평가로 마무리!



수고한 교수님께 감사름!



수업발전을 위한 제안한마디!



잊지마세요! 꼭!



강의평가 기간 : 매학기 13주차 정도

방법 : MSI > 강의평가 > 강의평가(강좌별 실시)

미완료시 : 성적열람기간에 성적열람 불가